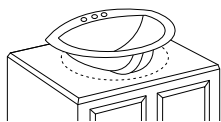


# LAVABO

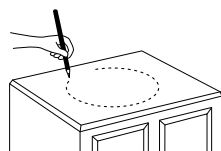
## WASH BASIN



### ÉTAPE 1 / STEP 1

Déterminez l'endroit sur le dessus du meuble où vous voulez encastrer le lavabo. Assurez-vous qu'il y a suffisamment d'espace en dessous du meuble pour y loger la plomberie et y recevoir le lavabo. Prévoyez l'espace nécessaire entre l'arrière du lavabo et le mur pour installer le robinet.

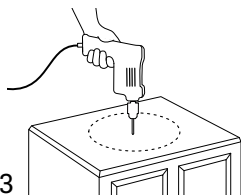
Choose the location on the vanity where you wish to install the wash basin. Make sure that there is enough space beneath the vanity for the plumbing and the bottom of the wash basin. Ensure that the space between the wash basin and the wall is large enough for the faucet.



### ÉTAPE 2 / STEP 2

Si un gabarit est fourni, utilisez-le pour tracer la ligne de découpe. S'il n'est pas fourni, tracez le contour du lavabo sur votre meuble puis tracez la ligne de découpe à l'intérieur de celui-ci. Vérifiez que celle-ci est bien au centre du meuble. Découpez le diamètre extérieur du trou pour y déposer le lavabo.

If a template is provided, use it to draw the cut-out line. If no template is provided, draw the outline of the wash basin on your vanity, then draw the cut-out line inside that outline. Make sure the outline is centered on the vanity. Cut the outside diameter of the hole to fit the wash basin.



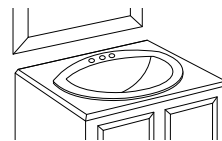
### ÉTAPE 3 / STEP 3

Vérifiez que le tracé que vous avez fait correspond bien au lavabo et qu'il est bien centré sur le dessus du meuble. Percez un trou de dégagement n'importe où à l'intérieur de la ligne de découpe, puis découpez à l'intérieur de celle-ci.

Check that the outline you have drawn lines up correctly with the wash basin and that it is centered on the vanity top. Drill a clearance hole anywhere within the cut-out line, then cut along the interior of the line.

# GUIDE D'INSTALLATION

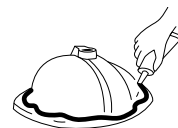
## INSTALLATION GUIDE



### ÉTAPE 4 / STEP 4

Déposez le lavabo dans l'ouverture. Assurez-vous qu'il est centré et qu'il repose à plat sur la surface du meuble.

Place the wash basin in the hole. Make sure that it is centered and lays flat on the vanity surface.



### ÉTAPE 5 / STEP 5

Assurez-vous que le lavabo repose bien dans l'orifice, puis retournez-le afin d'appliquer un cordon de silicone sous le rebord.

After confirming that the wash basin fits well in the opening, lift it and turn it upside down in order to apply a line of silicone under the edge.

### ÉTAPE 6 / STEP 6

Une fois le silicone appliqué, déposez soigneusement le lavabo à l'emplacement prévu et appuyez fermement pour faire adhérer le silicone au meuble. **Enlevez immédiatement tout excédent de silicone.**

Once the silicone adhesive has been applied, carefully place the wash basin on the designated space and press down firmly. **Immediately remove any excess sealant.**

### MISE EN GARDE :

Si vous installez la plomberie immédiatement après avoir appliqué le silicone, sans attendre qu'il sèche, assurez-vous que le lavabo ne s'est pas déplacé en serrant les tuyaux. Si c'est le cas, ajustez-le immédiatement.

**WARNING:** If you install the plumbing immediately after applying the silicone, without waiting for it to dry, make sure the wash basin has not moved after tightening the pipes. If so, adjust it immediately.

### ÉTAPE 7 / STEP 7

Laissez sécher le silicone pendant 24 heures avant d'utiliser le lavabo.

Allow silicone to dry for 24 hours before using the wash basin.



T2401



TASSILI.CA

# TASSILI®