

PHARMACIE

MEDICINE CABINET

FICHE TECHNIQUE

DATA SHEET

CARACTÉRISTIQUES

SPECIFICATIONS

MÉLAMINE
POIGNÉES EN ALLIAGE D'ALUMINIUM NOIR
2 TABLETTES AJUSTABLES
POIDS TOTAL : 39,68 LB (18 KG)

MELAMINE
BLACK ALUMINUM ALLOY HANDLES
2 ADJUSTABLE SHELVES
GROSS WEIGHT: 39.68 LB (18 KG)

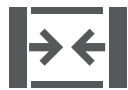
DIMENSIONS

23 5/8" X 7" X 25 1/16"

(60 CM X 17,8 CM X 65 CM)*



PORTES
À FERMETURE LENTE
SOFT-CLOSE DOORS



PRÉ-ASSEMBLÉ
PRE-ASSEMBLED

SIENNA
33002625

FINI CHÊNE GRIS
GREY OAK FINISH



TASSILI®

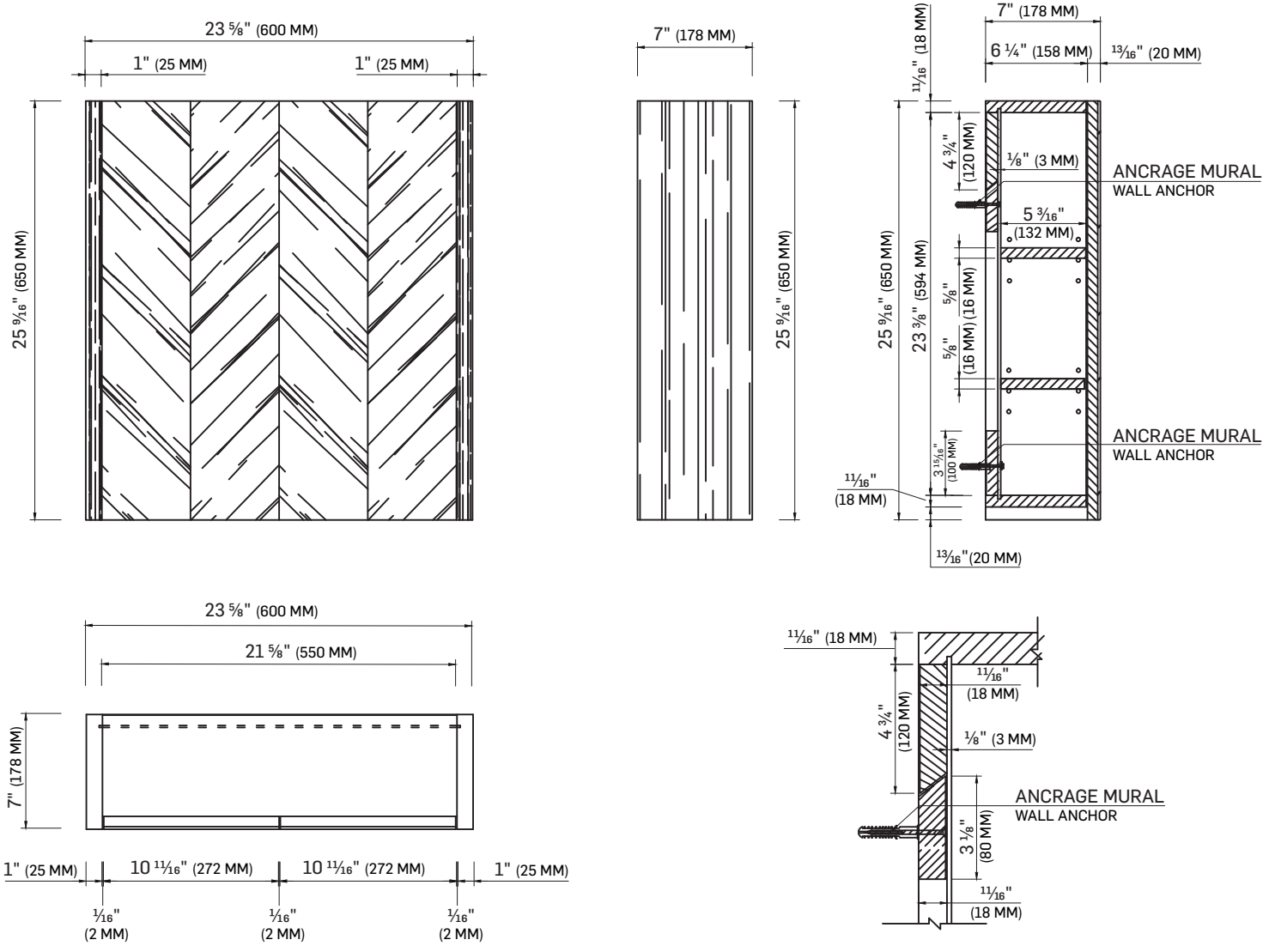
TASSILI.CA

PHARMACIE

MEDICINE CABINET

DESSINS TECHNIQUES

TECHNICAL DRAWINGS



TOUTES CES DIMENSIONS SONT APPROXIMATIVES. AFIN D'ASSURER UNE INSTALLATION PARFAITE, LES DIMENSIONS DE LA STRUCTURE DOIVENT ÊTRE VÉRIFIÉES À PARTIR DE L'UNITÉ AVANT L'INSTALLATION.

ALL DIMENSIONS ARE APPROXIMATE. TO ENSURE PROPER INSTALLATION, VERIFY THE PRODUCT DIMENSIONS BEFORE THE INSTALLATION.

SIENNA
33002625

FINI CHÊNE GRIS
GREY OAK FINISH
T2212



TASSILI®