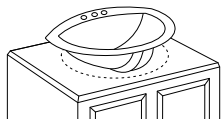


LAVABO À ENCASTRER

DROP-IN WASH BASIN

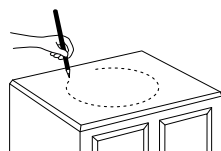
ÉTAPE 1 / STEP 1



Déterminez l'endroit sur le dessus du meuble où vous voulez encastrer le lavabo. Assurez-vous qu'il y a suffisamment d'espace en dessous du meuble pour y loger la plomberie et y recevoir le lavabo. Prévoyez l'espace nécessaire entre l'arrière du lavabo et du mur pour installer le robinet.

Choose the location on the vanity where you wish to install the wash basin. Make sure that there is enough space beneath the vanity for the plumbing and the bottom of the wash basin. Ensure that the space between the wash basin and the wall is large enough for the faucet.

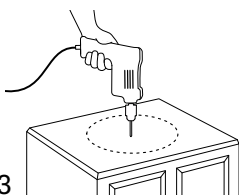
ÉTAPE 2 / STEP 2



Référez-vous au gabarit fourni pour tracer la ligne de découpe. Vérifiez que le tracé est bien au centre du meuble. Découpez le diamètre extérieur du trou pour y déposer le lavabo.

Refer to the included template and trace the cut-out line. Make sure the outline is centred on the vanity. Cut the outside diameter of the drop-in hole to fit the wash basin.

ÉTAPE 3 / STEP 3



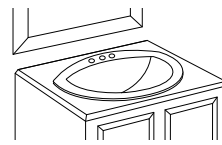
Vérifiez que le tracé que vous avez fait correspond bien au lavabo et que tout est conforme. Percez un trou de dégagement à un endroit quelconque à l'intérieur de la ligne de découpe, puis découpez à l'intérieur de celle-ci.

Check that the outline you have drawn lines up correctly with the wash basin and that it is centred on the vanity top. Drill a clearance hole anywhere within the cut-out line, then cut along the interior of the line.

GUIDE D'INSTALLATION

INSTALLATION GUIDE

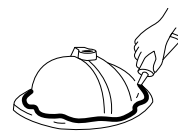
ÉTAPE 4 / STEP 4



Déposez le lavabo dans l'ouverture. Assurez-vous qu'il est centré et qu'il repose à plat sur la surface du meuble.

Place the wash basin in the hole. Make sure that it is centred and lays flat on the vanity surface.

ÉTAPE 5 / STEP 5



Après vous être assuré(e) que le lavabo repose bien dans l'orifice, reprenez-le et retournez-le afin d'appliquer un cordon de silicone sous le rebord.

After confirming that the wash basin fits well in the opening, lift it and turn it upside down in order to apply a line of silicone under the edge.

ÉTAPE 6 / STEP 6

Une fois le silicone appliqué, déposez soigneusement la vasque à l'emplacement prévu et appuyez fermement pour faire adhérer le silicone au meuble. **Enlevez immédiatement tout excédent de silicone.**

Once the silicone adhesive has been applied, carefully place the wash basin on the designated space and press down firmly. **Immediately remove any excess sealant.**

MISE EN GARDE : Si vous installez la plomberie immédiatement après avoir appliqué le silicone, sans attendre qu'il sèche, assurez-vous que la vasque ne s'est pas déplacée en serrant les tuyaux. Si c'est le cas, ajustez-la immédiatement.

WARNING: If you install the plumbing immediately after applying the silicone, without waiting for it to dry, make sure the wash basin has not moved after tightening the pipes. If so, adjust it immediately.

ÉTAPE 7 / STEP 7

Laissez sécher le silicone pendant 24 heures avant d'utiliser le lavabo.

Allow silicone to dry for 24 hours before using the wash basin.

T0221

LES PRODUITS TASSILI ADHÈRENT À UNE OU PLUSIEURS DE CES CERTIFICATIONS / TASSILI PRODUCTS ADHERE TO ONE OR MORE OF THESE CERTIFICATIONS:



TASSILI.CA



TASSILI®